

security.manager NEXT

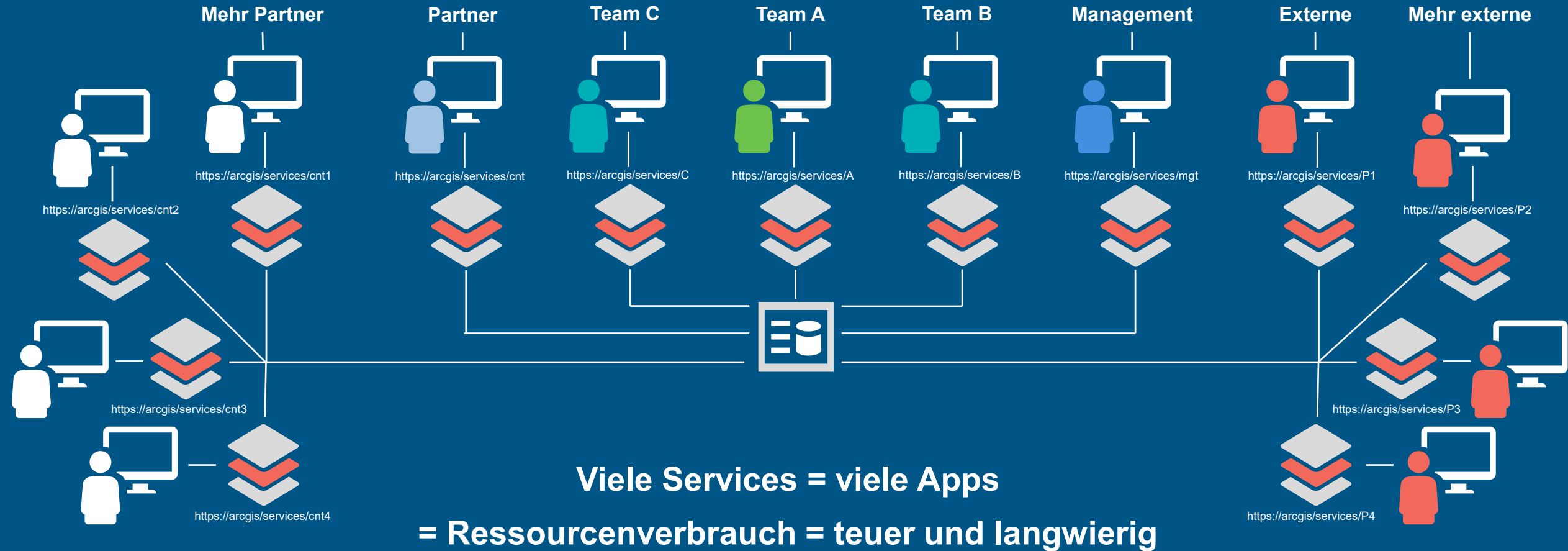
Kurze Einführung



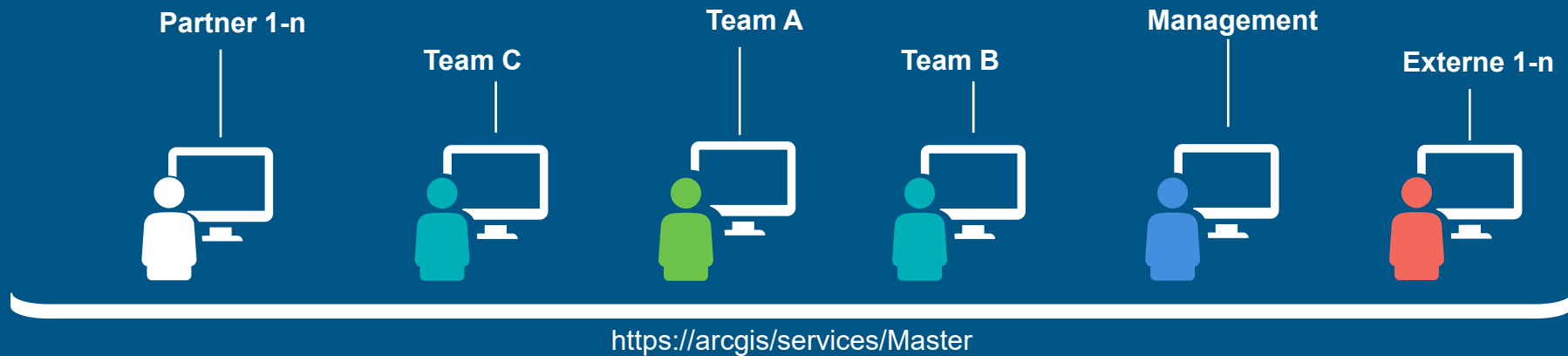
Ralf Hackmann
con terra GmbH

con•terra
locate the future

Die Challenge: Daten für unterschiedliche Gruppen bereitstellen



Die Lösung: Feingranulare Zugriffskontrolle

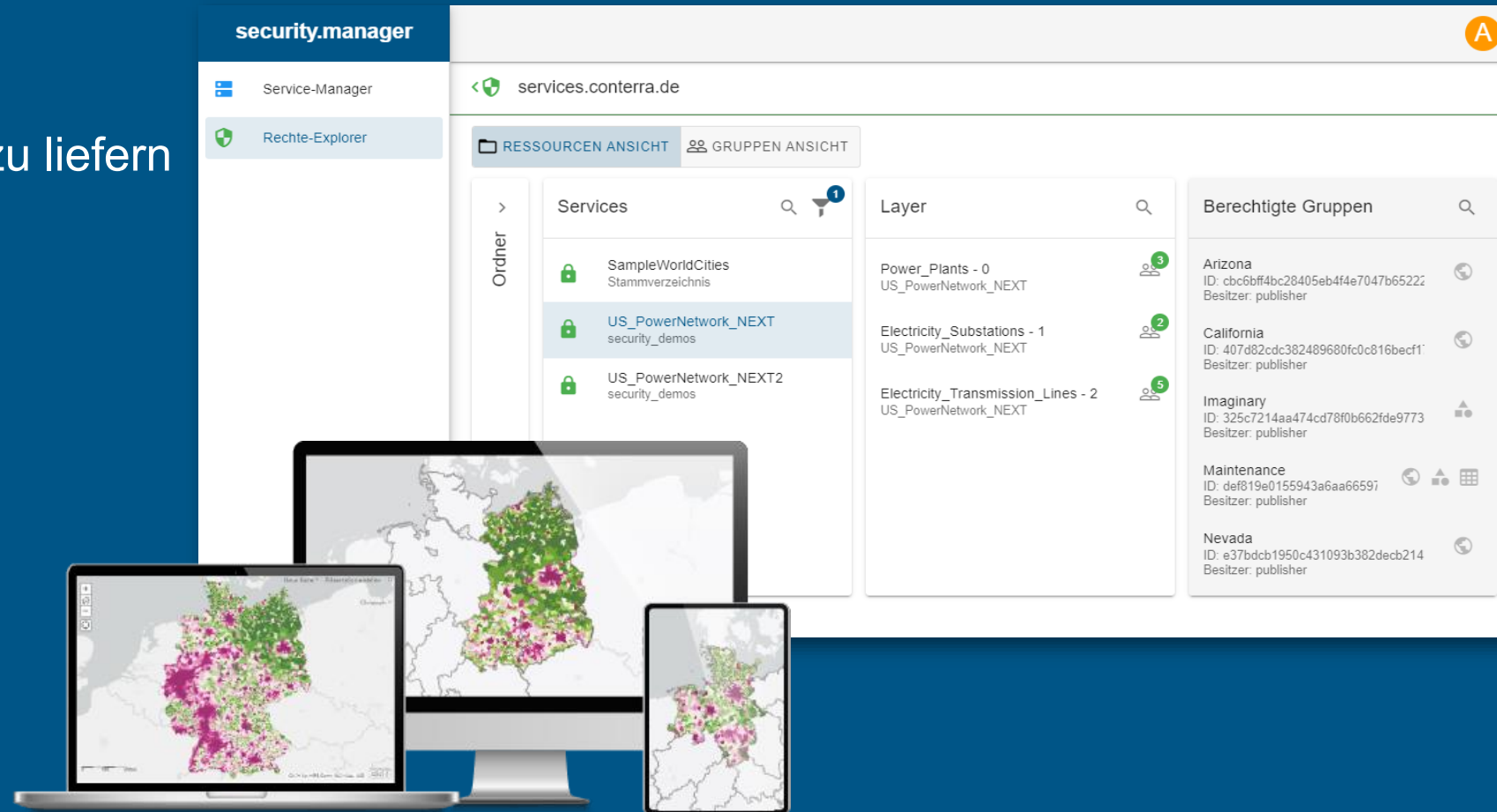


Weniger Services
Weniger Apps
Weniger Ressourcen
Schneller und günstiger

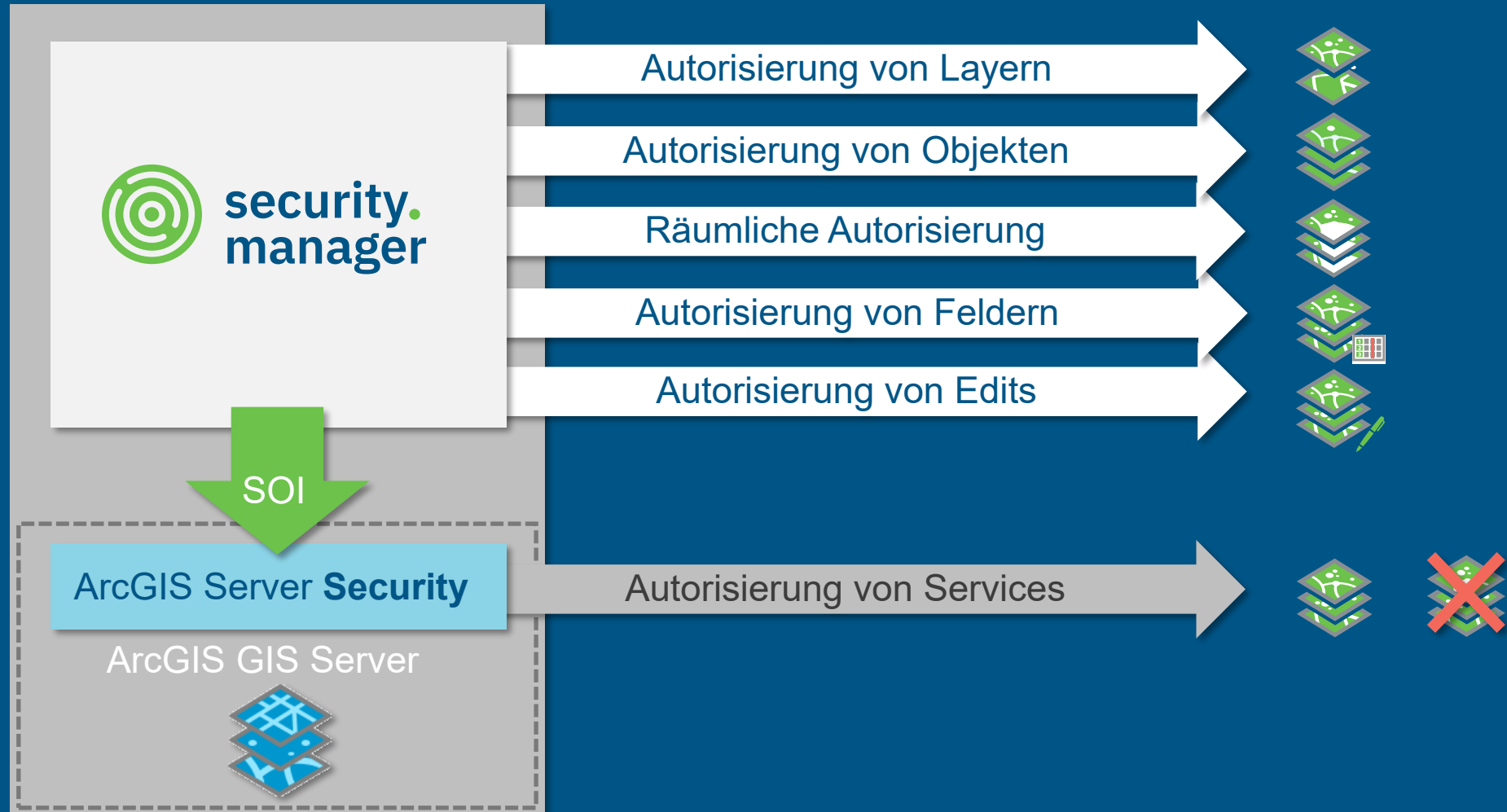
Was macht der security.manager NEXT?

Individuelle Zugriffsrechte auf ArcGIS Dienste – für unterschiedliche Nutzer, um

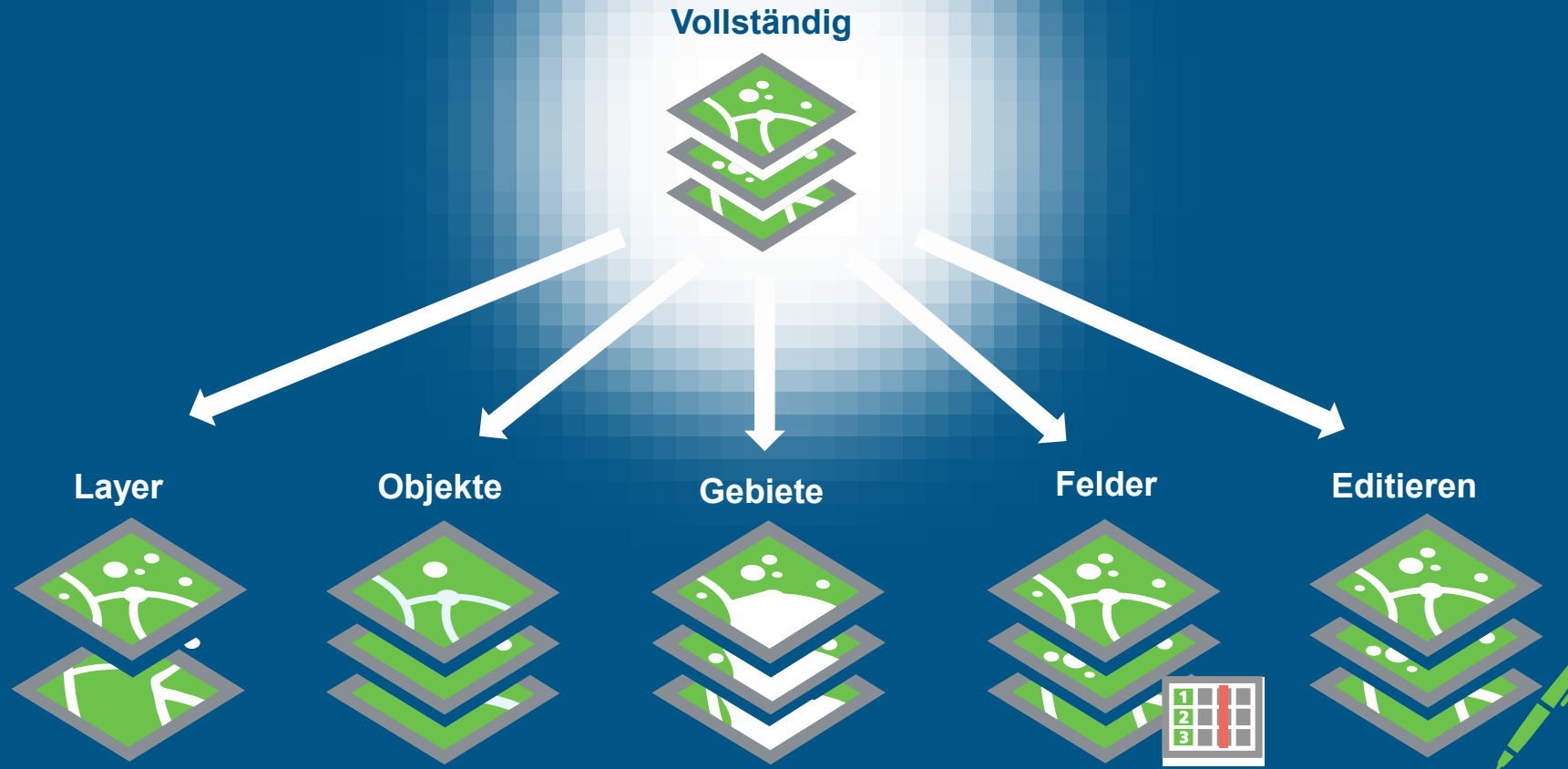
- Sensible Daten zu schützen
- Maßgeschneiderten Content zu liefern
- Admin Aufwand zu reduzieren
- Redundanz zu minimieren



Wie macht der security.manager das?



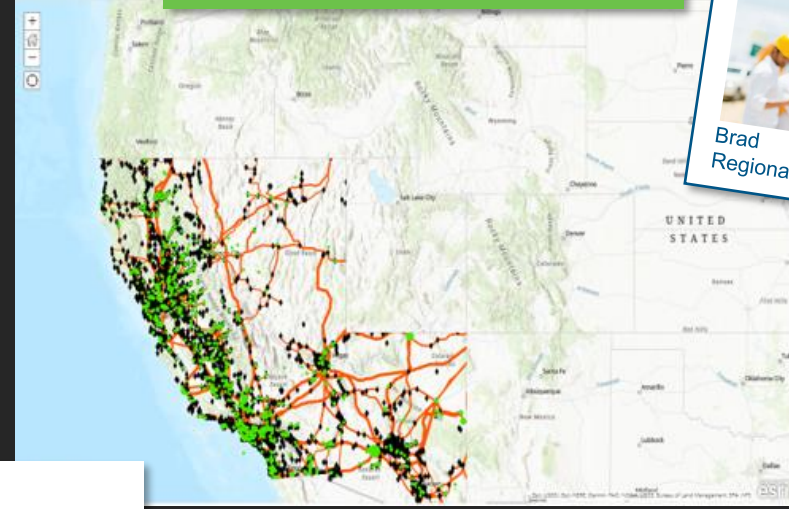
Feingranulare Berechtigungen



Vollzugriff



Räumliche Einschränkung



Amy
Data Provider

Brad
Regional Coordinator

Ein Dienst- unterschiedliche Sichten!

Räumliche Einschränkung
Layer-Einschränkung

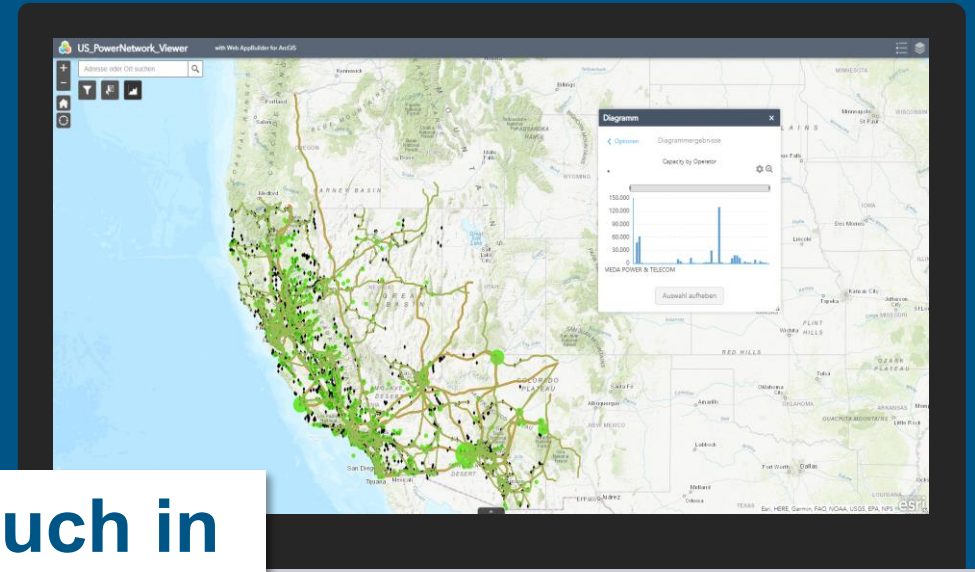
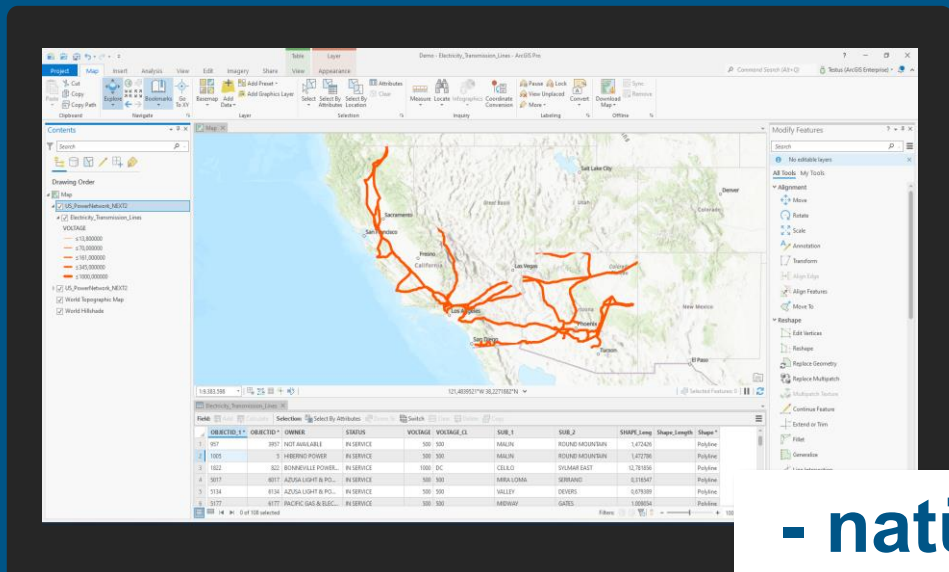


Räumliche Einschränkung
Layer-Einschränkung
Objekt-Einschränkung

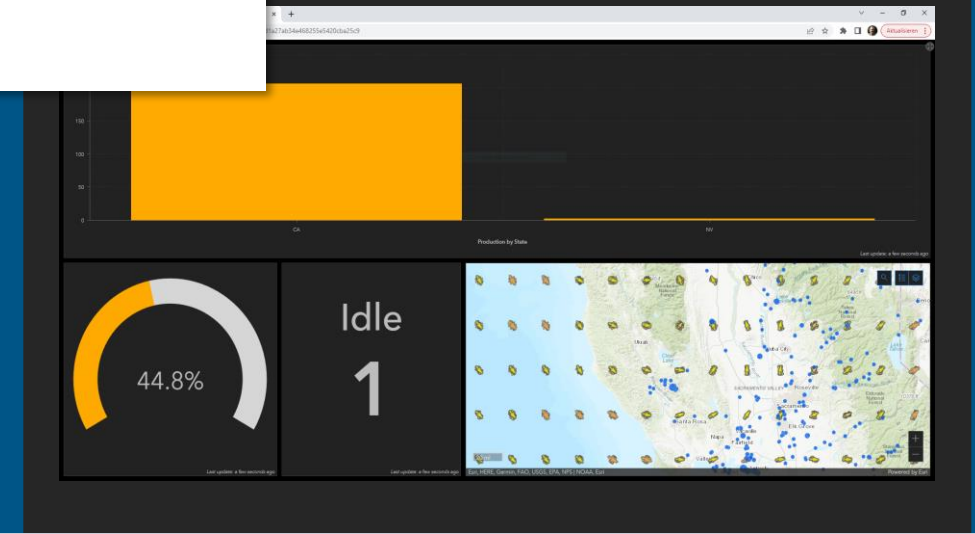
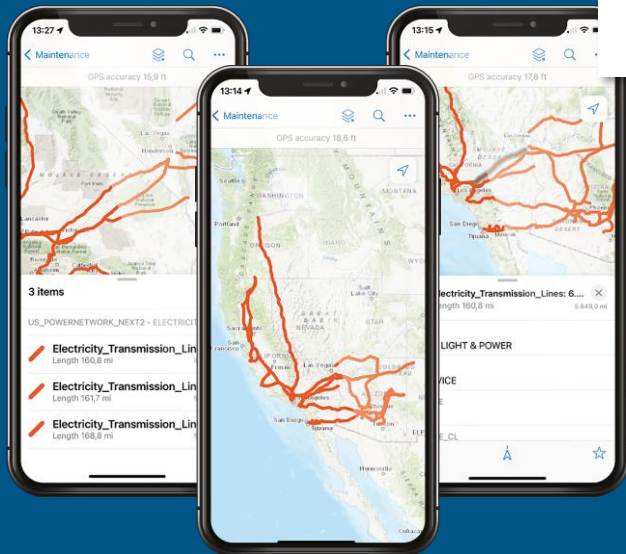


Cathy
Regional Network

Eric
Pipeline Operation



- natürlich auch in
ArcGIS Enterprise
Apps



security.manager im Betrieb

Integration

- Transparente Erweiterung existierender GIS Systeme



Betrieb

- Einfacher Support verschiedener Umgebungen (Production, Stage, Dev, UAT, ...)



Automatisierung

- Script-basierte Ausführung wiederkehrender Aufgaben



Flexibilität

- Generische Erweiterungsoptionen (User Info Service)



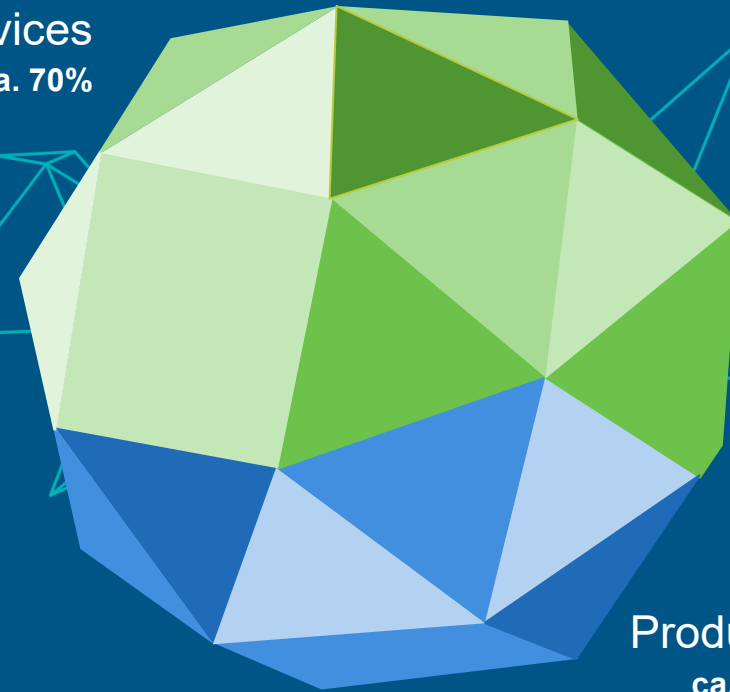
Über- Blick



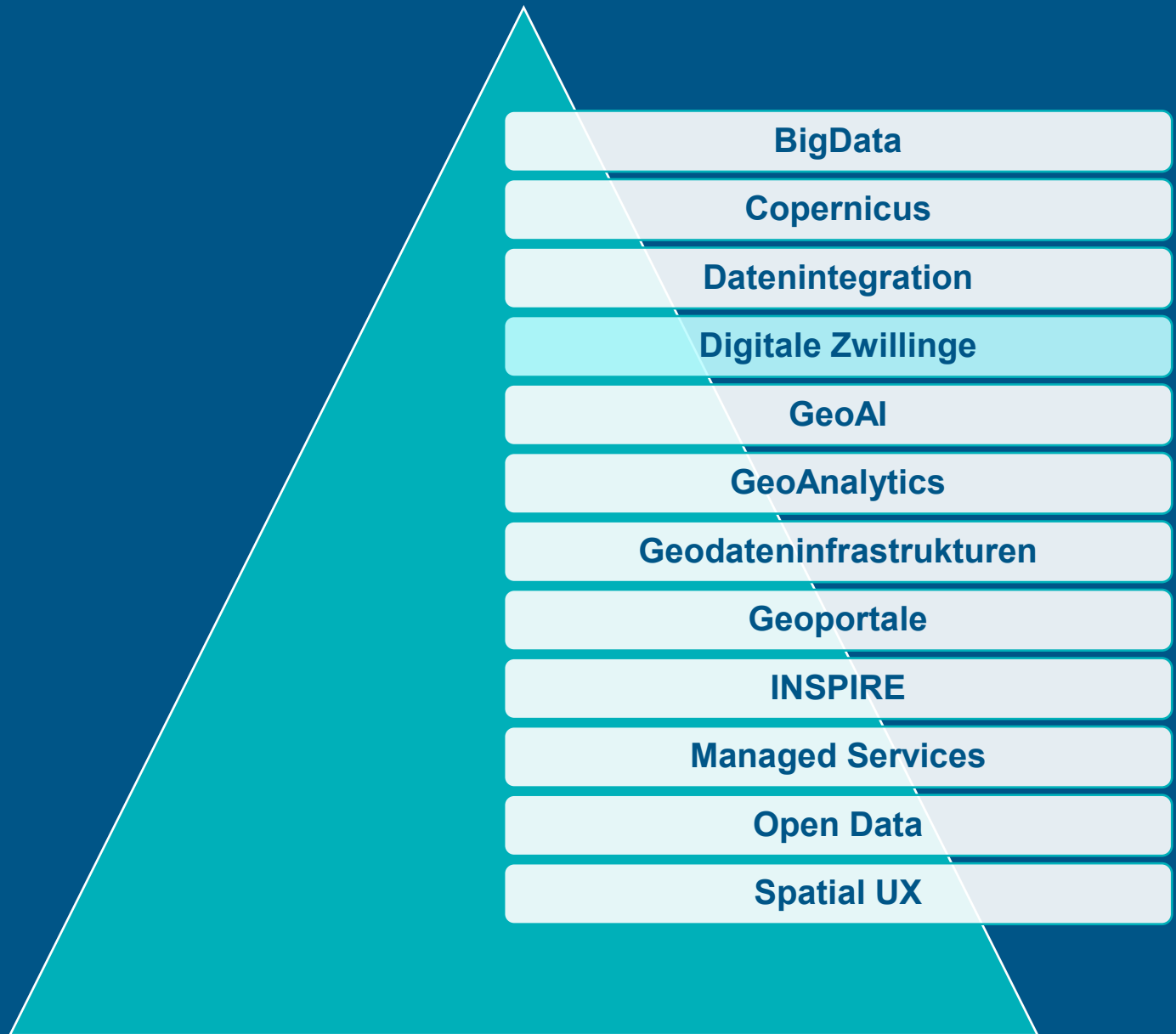
Schwerpunkt GeoIT-Lösungen

Professional
Services
ca. 70%

Products
ca. 30%



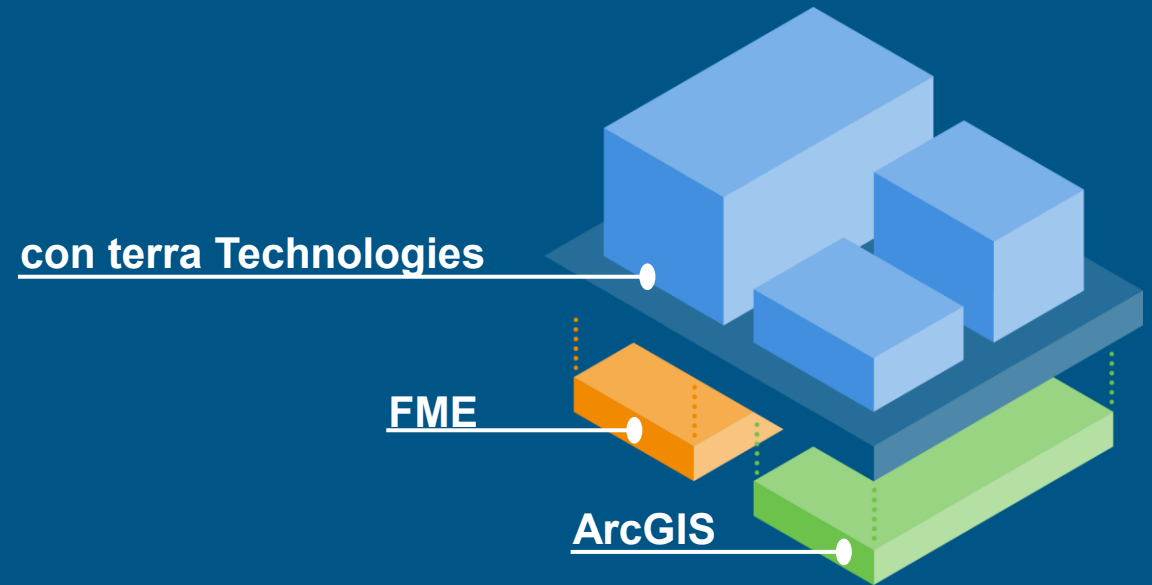
Unsere Expertise



Unsere Technologie

Auch wenn wir GeoIT-Lösungen immer hoch individuell umsetzen, unsere Vorgehensweise und die Technologie, die wir einsetzen, sind es nicht.

Über die Jahre haben wir einen erfolgreichen Technologie-Stack etabliert, der Projekte so erfolgreich macht.



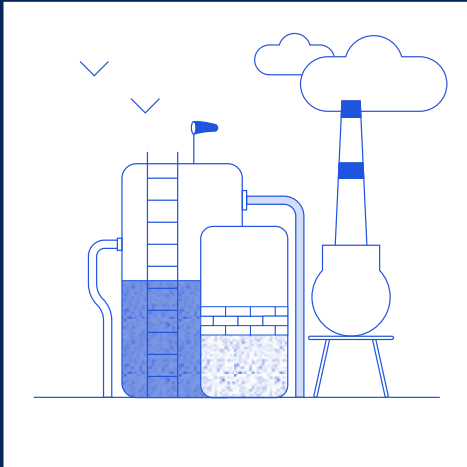
Showtime OMV





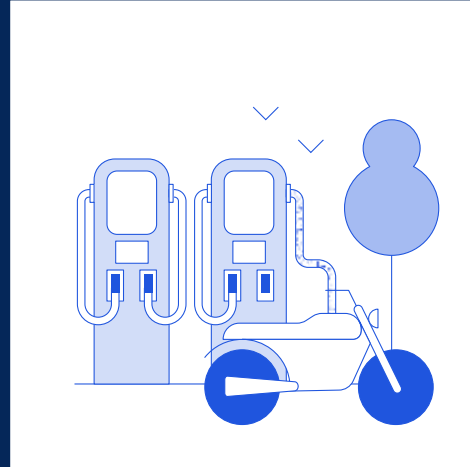
**Sichtbar nur für die, die es dürfen –
Feingranulare Zugriffskontrolle mit
security.manager im Praxiseinsatz**

OMV Group at a glance



CHEMICALS

- 7,0 Mio. Tonnen Grundchemikalienkapazität
 - Top Produzent in Europa
- 5,9 Mio. Tonnen Polyolefinkapazität
 - Unter den Top 10 Produzenten weltweit
- 75 % Anteil an Borealis, mit Joint Ventures in den Vereinigten Arabischen Emiraten und den USA
- Europäischer Marktführer im Kunststoffbereich Recycling



FUELS & FEEDSTOCK

- 3 Raffinerien in Österreich, Deutschland und Rumänien mit einer Kapazität von 369 kbbl/d
- ~1.800 Einzelhandelsstandorte mit 6,2 Mio. Tonnen Verkaufsmenge
- 15 % Anteil an ADNOC Refining und Handel mit einer Kapazität von 138 kbbl/Tag in Abu Dhabi



ENERGY

- Öl- und Gasproduktion von 364 kboe/d
- mit ~50 % Gasproduktion
- 4 Kernregionen:
 - Zentral- und Osteuropa
 - Naher Osten und Afrika
 - Nordsee
 - Asien-Pazifik

Vision eines Raffinerie GIS's





Security.manager UseCase bei OMV Downstream

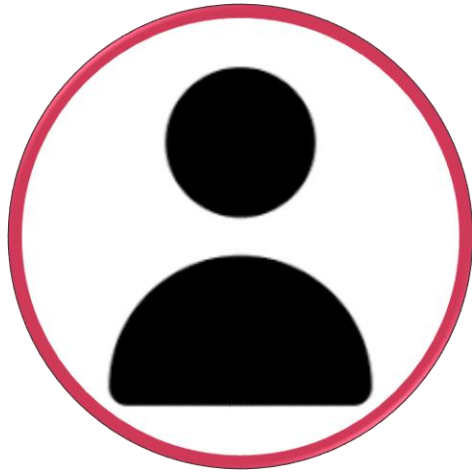
Umbau und Ausbau Planungen von Anlagen in den Raffinerien in Schwechat (Österreich), Burghausen (Deutschland) und Petrobrazi (Rumänien)

Unterschiedliche Planungsstufen von solchen Planungen

- möglich – geplant – gesetzt

Unterschiedliche Personengruppe mit Zugriff auf Planungsinformation

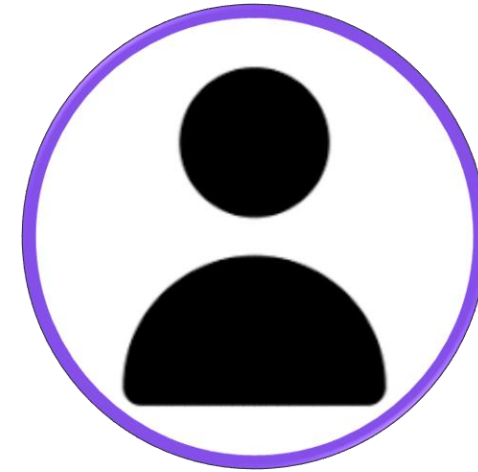
Persona



- Cornelia
- Raffinerie Mitarbeiterin
- Sieht Planungen mit Status möglich



- Jakob
- Abteilungsleiter in der Raffinerie
- Sieht Planungen mit Status geplant

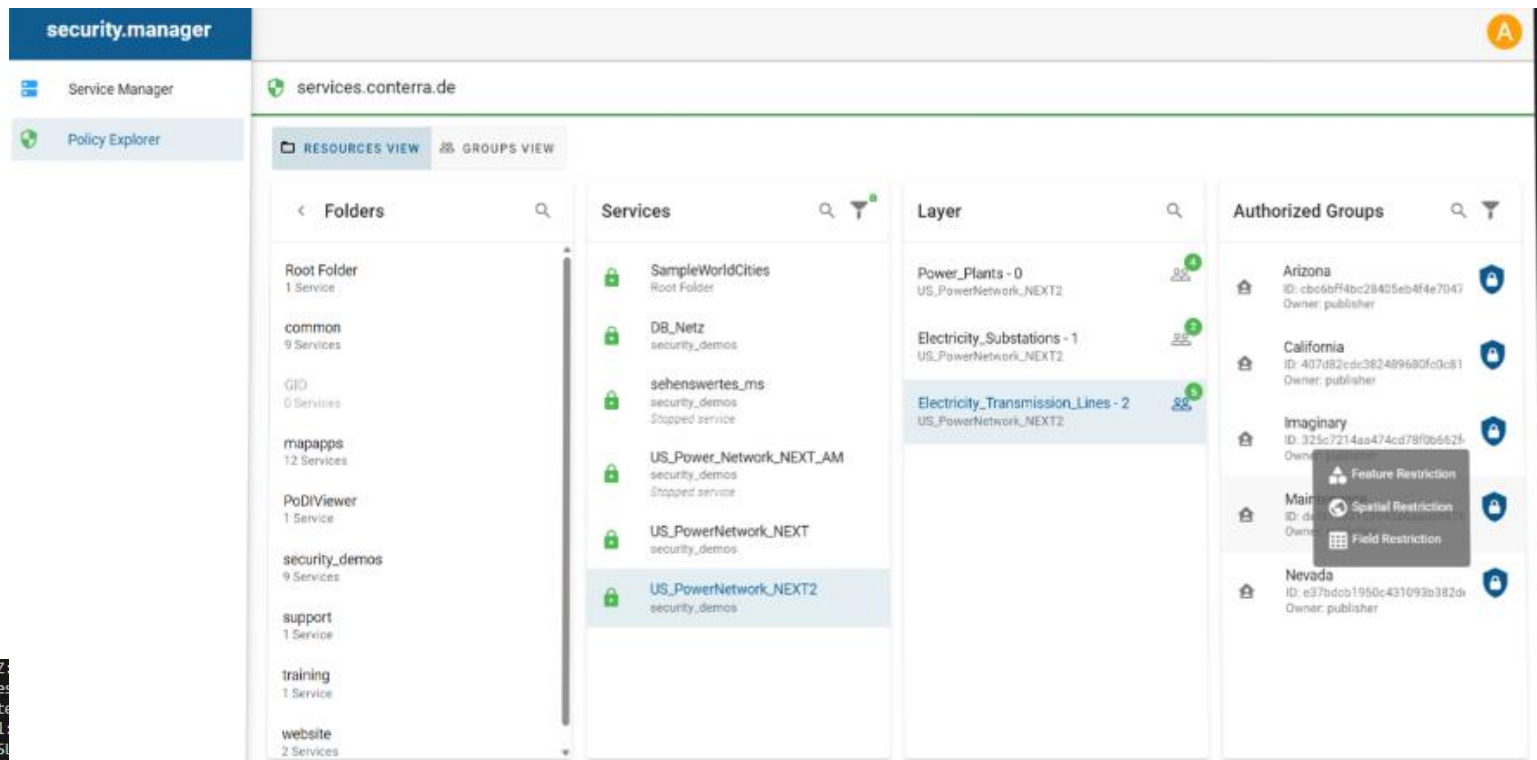


- Andrea
- Projektleiterin
- Sieht Planungen mit Status gesetzt

Konfiguration



Manager GUI



CLI

```
(base) PS Z:\Production\security.manager> Login successful
Authenticating user
Valid until 2025-10-23 12:00:00
Requires SSL

kUWdrqw-sQs0

(base) PS Z:\Production\security.manager> secmanctl sync -f ./ -d https://dsgis-lb.omv.com/arcgis/ --dry --insecure -t kUWdrqw-sQs0_XhZx2b7HFjdt_Qy9dVT3juqhR4xDqaS8WooqNF
4Atk071311jc7xqJC-6vx08KdECrucodIooQ0theAwBEpXJgEkGtPdzWqF4x11UcAY3wGXAOtkFZRmygGQ.
[DRY RUN] Nothing will be changed in this execution of 'sync'
Errors/Warnings in configuration fragments:
  expected ',' (properties.json:13:9)
Error: Errors detected, please check the output above.
(base) PS Z:\Production\security.manager> secmanctl sync -f ./ -d https://dsgis-lb.omv.com/arcgis/ --dry --insecure -t kUWdrqw-sQs0_XhZx2b7HFjdt_Qy9dVT3juqhR4xDqaS8WooqNF
4Atk071311jc7xqJC-6vx08KdECrucodIooQ0theAwBEpXJgEkGtPdzWqF4x11UcAY3wGXAOtkFZRmygGQ.
[DRY RUN] Nothing will be changed in this execution of 'sync'
Synchronize './' to 'https://dsgis-lb.omv.com/arcgis/'

DIFFERENCE                               CURRENT [-> DESIRED]
=====
[<>] SCH/SCH_ConTerra_Konferenz           protected(modified) -> protected

Applied 1 of 1 changes
Synchronization took 63.82 sec

[SUCCESS]

(base) PS Z:\Production\security.manager> secmanctl sync -f ./ -d https://dsgis-lb.omv.com/arcgis/ --insecure -t kUWdrqw-sQs0_XhZx2b7HFjdt_Qy9dVT3juqhR4xDqaS8WooqNF
1311jc7xqJC-6vx08KdECrucodIooQ0theAwBEpXJgEkGtPdzWqF4x11UcAY3wGXAOtkFZRmygGQ.
Synchronize './' to 'https://dsgis-lb.omv.com/arcgis/'

DIFFERENCE                               CURRENT [-> DESIRED]
=====
[<>] SCH/SCH_ConTerra_Konferenz           protected(modified) -> protected

Applied 1 of 1 changes
```

JSON



```
{
  "$schema": "https://raw.githubusercontent.com/conterra/policies-json/1.7.0/schema/policies.schema.json",
  "policies": [
    {
      "layers": ["*"],
      "roles": ["${Konf_moeglich}", "${Konf_geplant}", "${Konf_gesetzt}"],
      "restrictions": ["read_only"]
    },
    {
      "layers": ["0"],
      "roles": ["${Konf_moeglich}"],
      "restrictions": ["PlanungMoeglich", "costfield"]
    },
    {
      "layers": ["0"],
      "roles": ["${Konf_geplant}"],
      "restrictions": ["PlanungGeplant", "costfield"]
    },
    {
      "layers": ["0"],
      "roles": ["${Konf_gesetzt}"],
      "restrictions": ["PlanungGesetzt"]
    }
  ],
  "restrictions": {
    "read_only": {"type": "readonly"},
    "PlanungMoeglich": {
      "type": "feature",
      "query": "Klassifizierung = 'möglich'"
    },
    "PlanungGeplant": {
      "type": "feature",
      "query": "Klassifizierung IN ('möglich', 'geplant')"
    },
    "PlanungGesetzt": {
      "type": "feature",
      "query": "Klassifizierung = 'gesetzt'"
    },
    "costfield": {
      "type": "field",
      "hiddenfields": ["Kosten"]
    }
  }
}
```

LayerID des Service

Verweis auf Gruppen ItemID

Definition Query wie in ArcGIS Pro

Versteckte Spalte

Video – Cornelia




SCH_ConTerra_Konferenz_WebE: x +

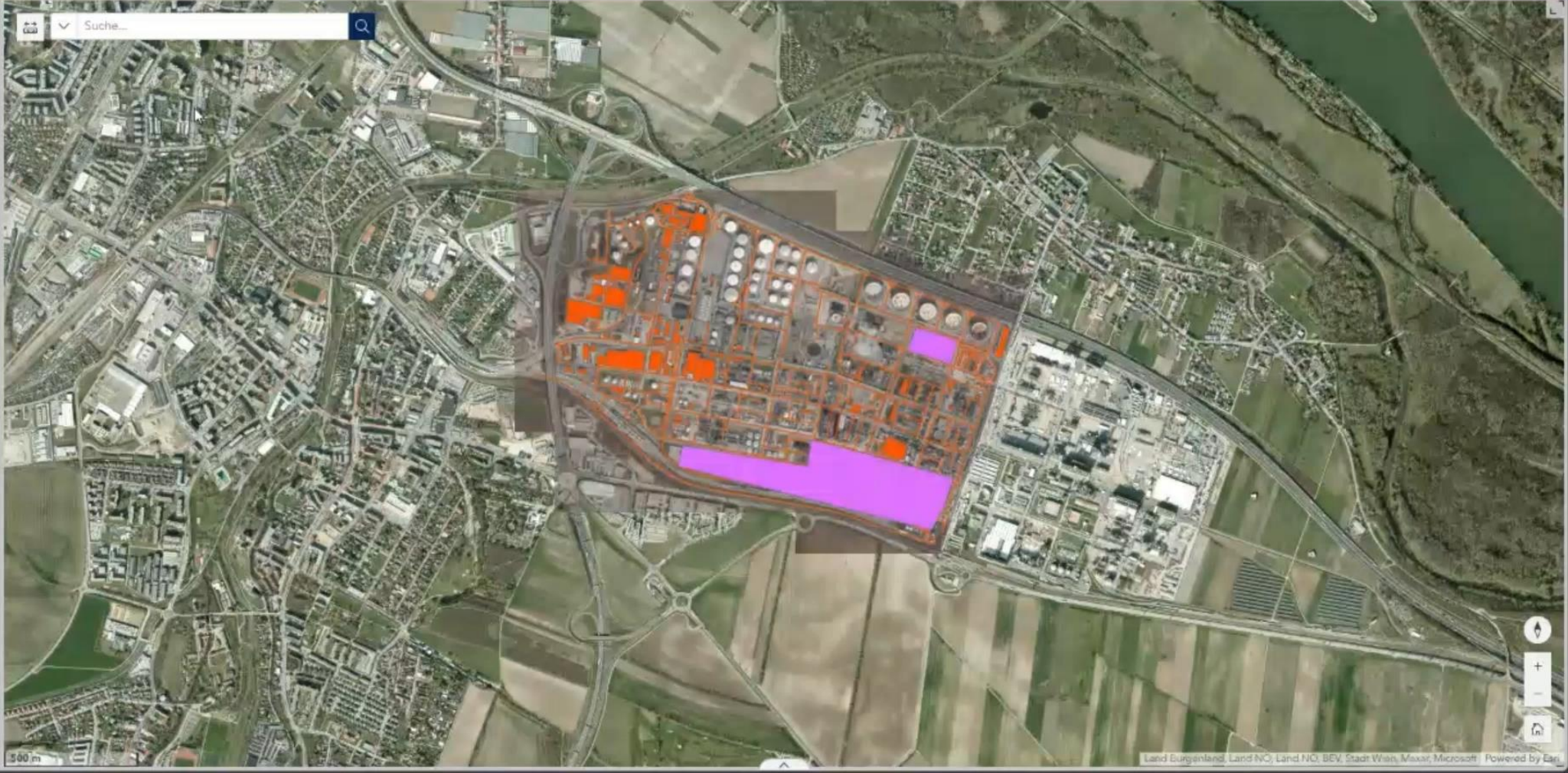
https://dsqis.omv.com/portal/apps/experiencebuilder/experience/?id=4f74d585cd54c08a80470e51dde3285

Raffinerie Schwechat - Projektplanung

Cornelia



Suche...



500m

Land Burgenland, Land NO, Land NO, BEV, Stadt Wien, Maxar, Microsoft, Powered by Earth

Video – Jakob



SCH_ConTerra_Konferenz_WebE: x +

https://dsqis.omv.com/portal/apps/experiencebuilder/experience/?id=4f74d585cd54c08a80470e51dde3285

Raffinerie Schwechat - Projektplanung

Jakob

Suche...

500m

Land Burgenland, Land NO, Land NO, BEV, Stadt Wien, Maxar, Microsoft | Powered by Esri


Video – Andrea



SCH_ConTerra_Konferenz_WebE3: x +

https://dsGIS.OMV.com/portal/apps/experiencebuilder/experience/?id=4f74d585cd54c08a80470e51dde3285

Raffinerie Schwechat - Projektplanung

Andrea 

Suche...



500 m

Land Edgenland, Land NCI, Land NCI BEV, Stadt Wien, Maxar, Microsoft. Powered by Esri.



Notwendigkeit

ESRI Core

3 Web Experience

3 Portal Gruppen

3 Map Services

ESRI Core + security.manager

1 Web Experience

3 Portal Gruppen

1 Map Service

Zusammenfassung



Feinere Konfiguration für den Zugriff auf unsere Services

Reduzierung von zu verwaltenden Services

Vermeidung von Redundanzen und potenziellen Fehlerquellen

Ersparnis von 2h Arbeit & 2 WebExperiences pro Raffinerie

Tool erlaubt die Erstellung und Wartung von Mehrzweck Services



Weitere geplante Nutzung

Real Time Prozessdaten von Anlagen

- Freischaltung der Informationen nur für die jeweiligen Anlagenmitarbeiter
- Ersparnis bei rund 40 Anlagen und 2h pro Service
- 80h für anderes, etliche Services und WebExperiences weniger zu verwalten

Pipeline KM Bereiche

- Zugang für Behörden/externe Partnerfirmen
- Nur für die Pipeline-KM Bereiche die sie zuständig sind
- Bei rund 120 Pipeline KM und rund 15+ Behörden/externe Partnerfirmen...

Wartungsübersicht für Partnerfirmen

- Darstellung von Wartungsarbeiten und Informationen je nach Partnerfirma
- 48+ Partnerfirmen für Wartungsarbeiten



OMV



Danke!

Disclaimer



© 2025 OMV Downstream GmbH, all rights reserved, no reproduction without our explicit consent.

This presentation and its contents are property of OMV Downstream GmbH and are inter alia, protected by copyright law. Complete or partial passing on to third parties as well as copying, reproduction, publication or any other use by third parties is not permitted.

This presentation is prepared for information purposes and to outline our expression of interest. Nothing in this presentation shall be construed to create any legally binding obligations or an obligation to execute any agreement or otherwise enter into, complete or affect any transaction in relation to this presentation.

No opinion expressed in this presentation and no information set out in this presentation constitute an advice or a confirmation. OMV Downstream GmbH is not liable for any use of the information set out in this presentation and any use of the information set out in this presentation is at the sole risk of its user.

All figures and information in this presentation are strictly confidential, they are by no means binding and thus indicative only.